

# URW-547 (4,0 t à 2,5 m)



- Largeur hors tout 1,4 m
- Portée maximale 17,83 m
- Moteur diesel, entraînement électrique par le réseau en option
- Pas d'augmentation de la longueur de la grue avec l'option électrique
- Opération indépendante du calage
- Système d'alerte vocale intelligent
- Commande radio à distance en standard
- Limiteur de l'espace de travail
- Limitation d'orientation (en option)
- Accélération et régulation automatique du régime moteur permettant un fonctionnement plus économique et écologique

L'URW-547 offre une portée étendue, offrant une hauteur de levage de 18,2 mètres et une capacité maximale de 4 tonnes à la flèche principale. L'empreinte des béquilles reste la même que celle de l'URW-506, aussi elle garde les dimensions compactes de cette grue. En option, une longueur additionnelle est disponible avec la fléchette qui est inclinable entre 0° et 60° et a une capacité de 500 kg.

## CARACTERISTIQUES

Capacité de levage	capacité	4,0 t à 2,5 m
Portée	maximale :	17,83 m
Hauteur de levage max.	approx. :	18,2 m
Longueur de câble	max. :	22,32 m (4 parts de brin), 46,13 m (2 parts de brin), 93,76 m (1 part de brin)
Dimensions	repliée :	4955mm (longueur) x 1400 mm (largeur) x 1980 mm (hauteur)
Poids	à vide :	5010 kg (5160 kg avec entraînement électrique)
Pression au sol	à cause des multiples combinaisons, les pressions au sol sont disponibles sur demande	
Vitesse de levage	approx. :	14 m/min (5 couches de câble et 4 brins)
Système de télescopage	longueur de flèche :	3,99 - 18,02 m
	vitesse de télescopage :	14,03 m / 35 secondes
	type de flèche :	flèche à 7 sections hexagonales à télescopage hydraulique
Relevage angle / vitesse	approx. :	0 - 80° / 18,0 secondes
Rotation	approx. :	360° (continu) 2,5 t/min
Translation	entraînement :	hydrostatique et progressif en avant / arrière
	vitesse de déplacement :	0 - 3 km / h
	pente admissible :	23° (46%)
	longueur de chenilles sur sol :	1750 mm
	pression des chenilles :	47 kPa (entraînement 0,48 kg/cm <sup>2</sup> )
Moteur	largeur des chenilles :	300 mm
	fabricant :	Mitsubishi / Yanmar
	carburant :	diesel (entraînement électrique en option)
	puissance maximale :	17,5 kW (23,8 PS) / 2100 t/min
Moteur électrique	démarrage :	électrique
	réservoir de carburant :	40 litres
Moteur électrique	puissance :	7,5 kW
	voltage :	400 v AC 50 / 60 Hz
Équipement en standard	Contrôleur électronique de charge (CEC), Radiocommande à distance, alarme fin de course, système d'alerte vocale intelligent, opération multi-fonctions depuis la radiocommande, accélération automatique, système d'arrimage de crochet automatique, alarme de surcharge, lampes d'avertissement de surcharge, limiteur de l'espace de travail	
Équipement en option	Crochet boule (Câble avec 1 brin), crochet 1 poulie (Câble avec 2 brins), entraînement électrique alimenté par le réseau électrique (400 V), chenilles non marquantes, limiteur d'orientation, fléchette capacité 500 kg, radiocommande avec informations digitales	

### CONTROLES A DISTANCE



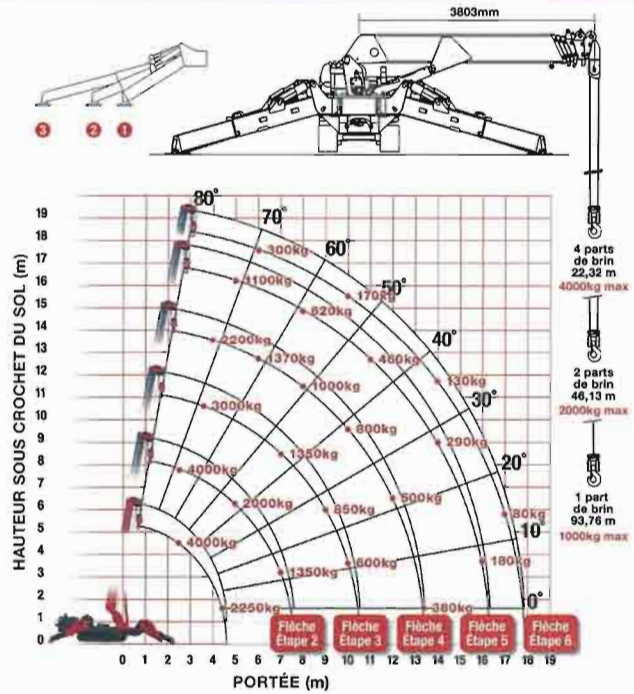
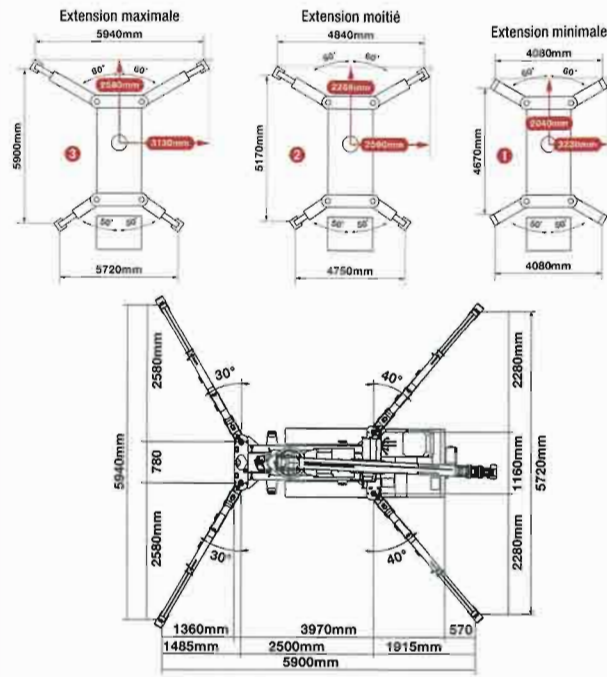
Radiocommande à distance en standard



Radiocommande avec informations digitales (en option)

# MINI-GRUE ARAIGNEE

## TABEAU DE CHARGE ET POSITIONS DU CALAGE



### DEUXIEME SECTION SORTIE 3,99 - 7,7 m LONGUEUR DE FLECHE

Portée	m	à 2,5	2,7	3,0	3,5	4,0	4,5	5,0	5,5	6,0	7,0	7,25	7,51
Calage	Extension maximale	kg	4000	3850	3500	3000	2550	2250	2000	1800	1630	1350	1300
	Extension moitié	kg	4000	3850	3500	3000	2550	2200	1850	1630	1400	1010	850
	Extension minimale	kg	4000	3850	3500	3000	2550	2100	1640	1320	1080	750	620

### TROISIEME SECTION SORTIE 7,7 - 10,66 m LONGUEUR DE FLECHE

Portée	m	à 3,5	4,0	5,0	6,0	7,0	8,0	9,0	10,0	10,20	10,47
Calage	Extension maximale	kg	3000	2500	2000	1650	1350	1100	850	600	520
	Extension moitié	kg	3000	2500	1850	1400	1100	830	630	490	430
	Extension minimale	kg	3000	2500	1650	1150	840	620	400	350	300

### QUATRIEME SECTION SORTIE 10,66 - 13,57 m LONGUEUR DE FLECHE

Portée	m	à 4,0	4,5	5,0	6,0	7,0	8,0	9,0	10,0	11,0	12,0	13,0	13,38	
Calage	Extension maximale	kg	2200	1900	1700	1370	1150	1000	900	800	660	500	410	380
	Extension moitié	kg	2200	1800	1600	1300	1050	850	700	550	450	360	290	260
	Extension minimale	kg	2200	1800	1600	1150	800	650	520	400	320	250	190	170

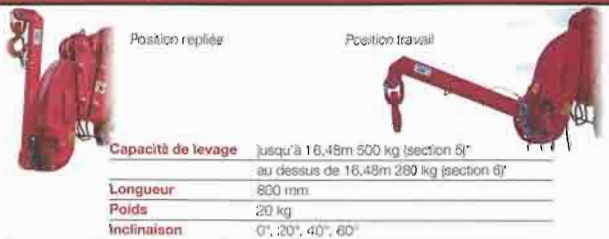
### CINQUIEME SECTION SORTIE 13,57 - 16,48 m LONGUEUR DE FLECHE

Portée	m	à 5,0	5,5	6,0	7,0	8,0	9,0	10,0	11,0	12,0	13,0	14,0	15,0	16,0	16,29
Calage	Extension maximale	kg	1100	950	880	730	620	570	520	400	350	290	230	180	170
	Extension moitié	kg	1100	950	880	700	600	520	450	400	350	300	250	180	140
	Extension minimale	kg	1100	950	850	700	500	420	380	340	290	230	180	140	100

### SIXIEME SECTION SORTIE 16,48 - 18,02 m LONGUEUR DE FLECHE

Portée	m	à 6,0	7,0	8,0	9,0	10,0	11,0	12,0	13,0	14,0	15,0	16,0	17,0	17,83	
Calage	Extension maximale	kg	300	250	230	200	170	160	150	140	130	120	110	80	50
	Extension moitié	kg	300	250	230	200	170	160	150	140	130	120	110	80	50
	Extension minimale	kg	300	250	230	200	170	160	150	140	130	120	110	80	50

### FLECHETTE - 500 kg



\*Notez : les capacités de la URV 547 sont basées sur l'extension de la flechette (pas sur les sections de fleche)

### DIMENSIONS

