

URW-295 (2,9 t à 1,4 m)



- Largeur hors tout 0,6 m
- Portée maximale 8,41 m
- Motorisation essence avec en option le gaz (LPG) et l'électricité
- Motorisation diesel avec en option l'électricité
- Pas d'augmentation de la longueur de la grue avec l'option électrique (sauf diesel)
- Opération indépendante du calage
- Commande radio à distance en standard
- Limiteur de l'espace de travail
- Limitation d'orientation (en option)
- Accélération et régulation automatique du régime moteur permettant un fonctionnement plus économique et écologique



L'URW-295 est la première mini-grue disponible en Europe. Elle est assez étroite pour passer par une porte standard et offre presque 3 tonnes de capacité de levage. Elle est à la pointe de l'évolution technique avec une série de caractéristiques innovantes au niveau des dispositifs de sécurité, comme le système d'avertissement vocal intelligent commandé par ordinateur, ou l'unique soupape de la compensation proportionnelle de pression, permettant les multifonctions depuis la radio commande à distance.



SPECIFICATIONS ADDITIONNELLES



Radiocommande à distance



Contrôleur Electronique de Charge (CEC)

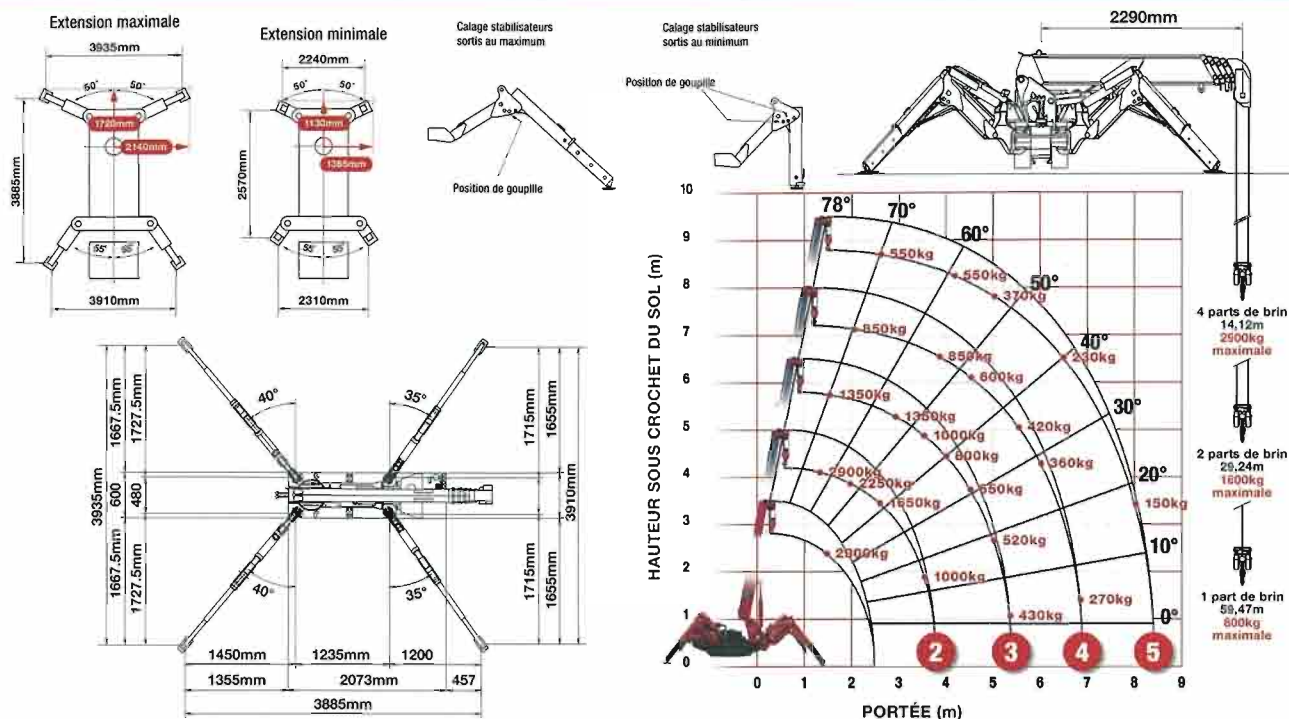
UNIC
CRANES EUROPE

CARACTERISTIQUES

Capacité de levage	capacité	2,9 t à 1,4 m
Portée	maximale :	8,41 m
Hauteur de levage max.	approx. :	8,8 m (9,8 m avec Flèche, 10,47 m avec crochet fixe)
Longueur de câble	max. :	14,12 m (4 parts de brin), 29,24 m (2 parts de brin), 59,47 m (1 part de brin)
Dimensions	repliée :	2690 mm longueur (2905 mm avec option diesel et électricité) x 600 mm (largeur) x 1375 mm (hauteur)
Poids	à vide :	1850 kg (1950 kg avec option électrique, 1920 kg avec option Diesel, 2090 kg avec option diesel et entraînement électrique)
Pression au sol	à cause des multiples combinaisons, les pressions au sol sont disponibles sur demande	
Vitesse de levage	approx. :	10m / min (4 couches de câble et 4 brins)
Système de télescopage	longueur de flèche :	2,53 - 8,65 m
	vitesse de télescopage :	6,12 m / 20 secondes
	type de flèche :	flèche à 5 sections hexagonales à télescopage hydraulique
Relevage angle / vitesse	approx. :	0 - 78°/11 secondes
Rotation	approx. :	360° (continu) 1,5 t/min
Translation	entraînement :	hydrostatique et progressif, en avant / arrière
	vitesse de déplacement :	0 - 2,3 km / h
	pente admissible :	20° (40%)
	longueur de chenilles sur sol :	1050 mm
	pression des chenilles :	48 kPa (0,49 kg / cm ²)
	largeur des chenilles :	180 mm
Moteur	fabricant :	Mitsubishi (diesel Kubota)
	motorisation :	Essence avec options le gaz et l'électrique, Diesel avec en option l'électrique
	puissance maximale :	9,6 kW (13 PS) à 2000
	démarrage :	électrique et lanceur manuel de secours
	réservoir de carburant :	6 litres essence, 9 litres diesel
Moteur électrique	puissance :	3,7 kW
	voltagage :	400v AC 50 / 60 Hz
Equipement en standard	Contrôleur électronique de charge (CEC), Radiocommande à distance, alarme fin de course, système d'alerte vocale intelligent, opération multi-fonctions depuis la radiocommande, accélération automatique, système d'arrimage de crochet automatique, alarme de surcharge, lampes d'avertissement de surcharge, limiteur de l'espace de travail	
Equipement en option	Crochet boule (Câble avec 1 brin), crochet 1 poulie (Câble avec 2 brins), LPG en option en duo, entraînement électrique alimenté par le réseau électrique (400 V), moteur diesel, chenilles non marquantes, limiteur d'orientation, Flèche capacité 300 kg, Flèche capacité 700 kg, Flèche 700 kg avec câble simple, radiocommande à distance avec limiteur de charge électronique avec indicateur LCD de la capacité de charge	

MINI-GRUE ARAIGNEE

TABLEAU DE CHARGE ET POSITIONS DU CALAGE



DEUXIEME SECTION SORTIE 2,53 - 4,075M LONGUEUR DE FLECHE

Portée	m	à 1,0	1,4	1,5	1,8	2,0	2,5	3,0	3,5	3,835	
Calage	Extension maximale	kg	2900	2900	2650	2250	2050	1650	1300	1000	900
	Extension minimale	kg	2000	2000	2000	1450	1100	650	400	350	250

TROISIEME SECTION SORTIE 4,075 - 5,61M LONGUEUR DE FLECHE

Portée	m	à 2,2	2,5	2,9	3,0	3,5	4,0	4,5	5,0	5,37	
Calage	Extension maximale	kg	1350	1350	1350	1250	1000	800	650	520	430
	Extension minimale	kg	800	650	650	500	390	280	220	160	120

QUATRIEME SECTION SORTIE 5,61 - 7,13M LONGUEUR DE FLECHE

Portée	m	à 3,3	3,8	4,0	4,5	5,0	5,5	6,0	6,5	6,89	
Calage	Extension maximale	kg	850	850	750	600	500	420	360	320	270
	Extension minimale	kg	420	340	300	250	190	140	100	80	60

CINQUIEME SECTION SORTIE 7,13 - 8,65M LONGUEUR DE FLECHE

Portée	m	à 3,8	4,1	4,5	5,0	5,5	6,0	6,5	7,0	8,0	8,41	
Calage	Extension maximale	kg	550	550	450	370	310	270	230	200	150	130
	Extension minimale	kg	350	290	250	200	160	130	100	70	40	30

FLECHETTE - 300 kg

Position repliée

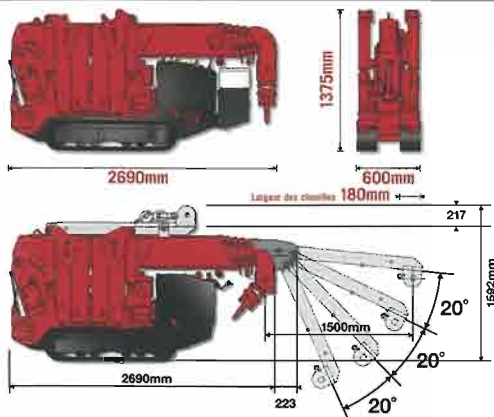


Position travail



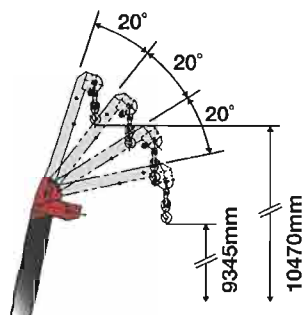
Capacité de levage	300 kg
Longueur	500 mm
Poids	15 kg
Inclinaison	0°, 20°, 40°, 60°

DIMENSIONS



FLECHETTE

Capacité maximale 500 kg - 700 kg (portée)



FLECHETTE CROCHET

Capacité maximale 400 kg - 700 kg (angle)

