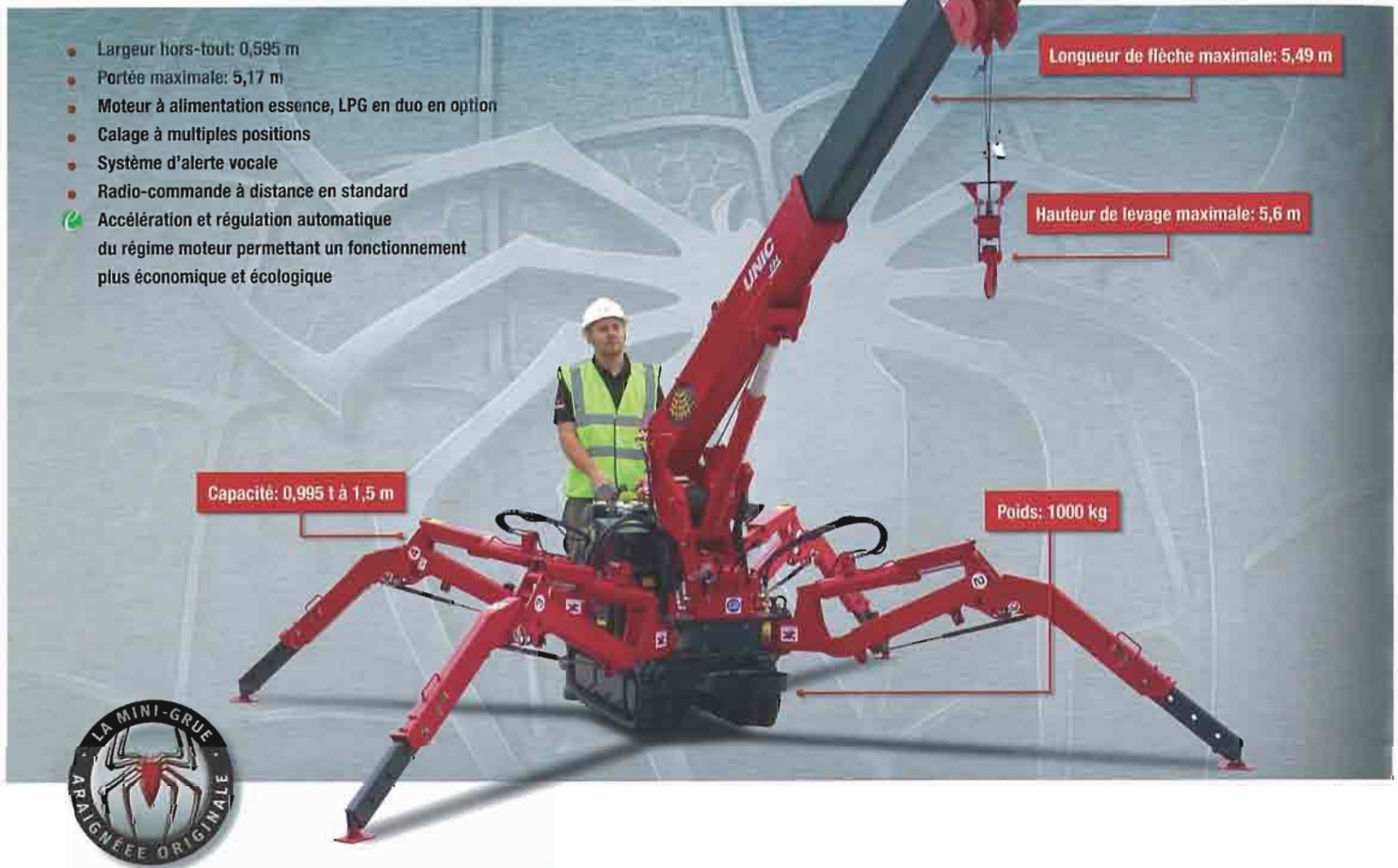


URW-094 (0,995 t à 1,5 m)

- Largeur hors-tout: 0,595 m
- Portée maximale: 5,17 m
- Moteur à alimentation essence, LPG en duo en option
- Calage à multiples positions
- Système d'alerte vocale
- Radio-commande à distance en standard
- Accélération et régulation automatique du régime moteur permettant un fonctionnement plus économique et écologique



La URW-094 est la mini-grue la plus petite et la plus légère. Avec une largeur de seulement 595 mm et un poids propre de 1000 kg, la 094 est idéale pour manoeuvrer à l'intérieur des espaces réduits ou passer par des portes standard. Dès que la grue est installée, la URW-094 est capable de lever presque 1 tonne avec sa flèche de 5,49 m offrant une hauteur de levage maximale de 5,6 m.

CARACTERISTIQUES

Capacité de levage	capacité	0,995 t à 1,5 m
Portée	maximale :	5,17 m
Hauteur de levage max.	approx. :	5,6 m
Longueur de câble	max. :	13,89 m (Câble avec 2 brins), 28,77 m (Câble avec 1 brin)
Dimensions	repliée :	1870 mm (longueur) x 595 mm (largeur) x 1290 mm (hauteur)
Poids	à vide :	1000 kg
Pression au sol	à cause des multiples combinaisons, les pressions au sol sont disponibles sur demande	
Vitesse de levage	approx. :	8,5m / min (Câble avec 2 brins)
Système de télescopage	longueur de flèche :	1,73 - 5,49 m
	vitesse de télescopage :	3,76 m / 17 secondes
	type de flèche :	flèche à 4 sections rectangulaires, à télescopage
Relevage angle / vitesse	approx. :	0 - 78° / 6,5 secondes
Rotation	approx. :	360° (continu) 1,5 t/min
Translation	entraînement :	hydrostatique et progressif en avant / arrière
	vitesse de déplacement :	0 - 2,2 km / h
	pente admissible :	20° (40%)
	longueur de chenilles sur sol :	900 mm
	pression des chenilles :	36,3 kPa (0,37 kg/cm ²)
	largeur des chenilles :	150 mm
	Moteur	fabricant :
	carburant :	essence (LPG en option)
	puissance maximale :	5,5 kW (7,5 PS) / 1800 min entraînement électrique
	démarrage :	électrique et lanceur manuel de secours
	réservoir de carburant :	6 litres
Équipement en standard	Radiocommande à distance, alarme fin de course, système d'alerte vocale intelligent accélération automatique, système d'arrimage de crochet automatique	
Équipement en option	Crochet boule, LPG en option en duo, chenilles non-marquantes, Contrôleur Electronique de Charge (CEC). Avec l'option limiteur de charge, les stabilisateurs doivent être positionnés à 50° (position standard)	

SPECIFICATIONS ADDITIONNELLES



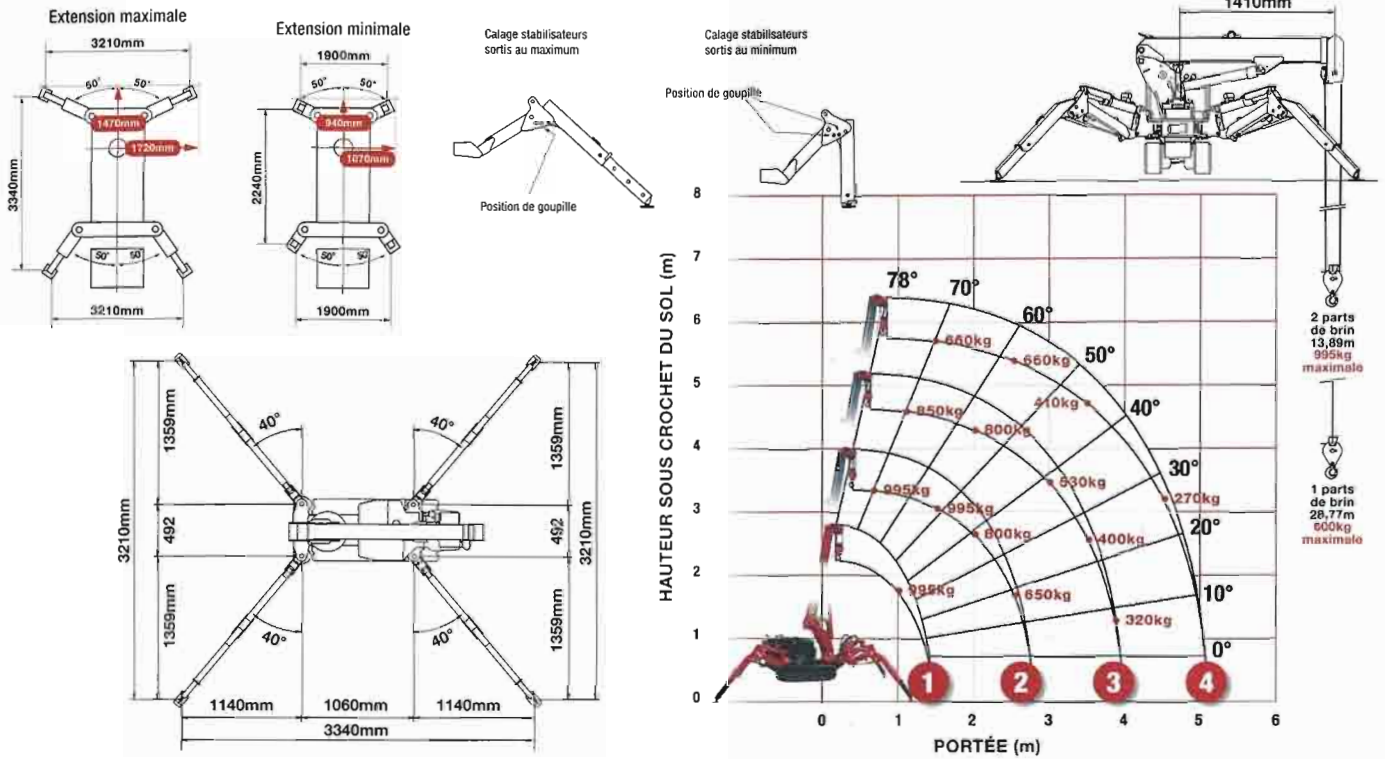
Radio-commande à distance



Limiteur de charge en option

MINI-GRUE ARAIGNEE

TABLEAU DE CHARGE ET POSITIONS DU CALAGE



PREMIERE SECTION SORTIE 1,73 m LONGUEUR DE FLECHE

Portée	m	à 1,0	1,1	1,2	1,3	1,41
Calage	Extension maximale	kg	995	995	995	995
Calage	Extension minimale	kg	800	800	750	700

DEUXIEME SECTION SORTIE 1,73 - 3,01 m LONGUEUR DE FLECHE

Portée	m	à 1,0	1,1	1,3	1,5	2,0	2,5	2,69
Calage	Extension maximale	kg	995	995	995	800	600	300
Calage	Extension minimale	kg	800	800	700	600	410	285

TROISIEME SECTION SORTIE 3,01 - 4,25 m LONGUEUR DE FLECHE

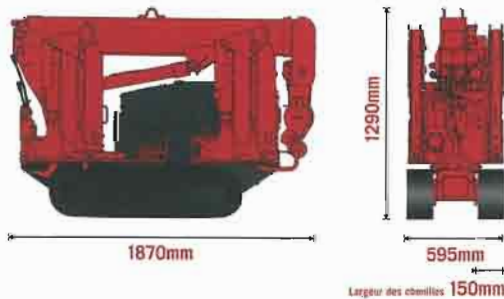
Portée	m	à 1,0	1,8	2,0	2,5	2,8	3,0	3,5	3,93
Calage	Extension maximale	kg	850	850	800	650	500	300	200
Calage	Extension minimale	kg	500	500	410	285	215	100	115

QUATRIEME SECTION SORTIE 4,25 - 5,49 m LONGUEUR DE FLECHE

Portée	m	à 2,4	2,5	2,8	3,0	3,5	4,0	4,5	5,1	5,17
Calage	Extension maximale	kg	600	600	500	500	410	300	270	210
Calage	Extension minimale	kg	300	320	220	190	145	105	80	65



DIMENSIONS



POSITIONS DE CALAGE

